



Garantiebestimmungen

5 Jahre Garantie

Wir gewähren Ihnen - jedoch nur auf unsere Produkte soweit sie aus Holz bestehen, nicht auf damit verbundene Bauteile oder Bestandteile unseres Produktes aus anderem Material - ab unserem Lieferdatum 5 Jahre Garantie auf die Funktion.

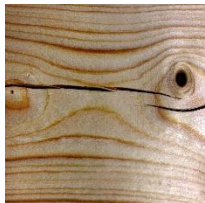
Eine Garantie besteht ausschließlich bei Berücksichtigung der Hinweise eines Informationsheftes, welches bei jeder Lieferung beiliegt, der Aufbauanleitung und der Allgemeinen Geschäftsbedingungen.

Innerhalb der Garantiezeit werden fehlerhafte Teile kostenlos ersetzt und geliefert. Die durch den Austausch entstehenden Kosten sind im Garantieanspruch nicht enthalten. Garantieansprüche können nur in Verbindung mit Originalbeanstandungsformular und Originalkaufbeleg in Anspruch genommen werden, daher bitten wir Sie diese Dokumente sorgfältig aufzubewahren.

Typische Holzmerkmale

Das Naturprodukt Holz hat holztypische Eigenschaften, die von Baum zu Baum und somit von Brett zu Brett unterschiedlich sind.

Holz mit folgenden Merkmalen kann unter Umständen in Ihrem Produkt verarbeitet sein:



Oberflächliche, nicht klaffende Risse

Trockenrisse entstehen durch unterschiedliches Quell- und Schwindverhalten in der jeweiligen Richtung am Holz. Dies beeinträchtigt die Funktion nicht. Je nach Witterung können sich diese Risse vergrößern oder schließen.



Harzgallen

Harzgallen sind harzgefüllte Hohlräume in Baumstämmen von harzreichen Holzarten (z.B. Fichte und Kiefer). Werden diese Hohlräume bei der Bearbeitung des Holzes durch Ansägen oder Hobeln geöffnet, läuft das klebrige Harz dort aus. Dieses können Sie mit einem Aceton getränkten Lappen problemlos abwischen.



Verzogene, aber verarbeitete Bretter

Diese Bretter weisen im unverbauten Zustand eine Krümmung oder Verdrehung auf. Im Zusammenhang mit der gesamten Wand lassen sich diese Bretter jedoch wieder „begradigen“ und damit auch verarbeiten.



Leicht ausgebrochene Kantenäste

Beim Hobeln (Profilieren der Bretter) können Äste, die direkt an der Brettkante sind, ausbrechen. Beim Zusammenstecken der Bretter muss die Deckung gegeben sein. Man darf nicht „durchgucken“ können.



Fest eingewachsene Rinde

Dieses Merkmal entsteht am Baum z.B. bei Astgabeln. Beim ausgesägten Brett führt das zu kleinen, dunkel abgesetzten Bereichen.



Markröhre Der Baum wird durch die Markröhre versorgt. Manchmal wird dieser braune Streifen fälschlicherweise für Fäulnis gehalten



Rauspund

Rauspund sind vorderseitig gehobelte und rückseitig egalisierte, aber gespundete Bretter, das bedeutet sie sind mit Nut und Feder versehen. Rauspund ist das ideale Bauholz für die Dächer

und Fußböden. Heute wird Rauspund meistens auf der Sichtseite einseitig gehobelt. Der bei uns eingesetzte Rauspund verfügt immer über eine gute dicke und eine schlechtere dünne Seite. Eine hohe Astanzahl der Bretter unterstreicht die Natürlichkeit des Holzes und ist keine Qualitätsminderung. Diese Bretter können zusätzlich auf der Unterseite Baumkanten oder teilweise eine fehlende Nut oder Feder haben. Bitte stecken Sie die Bretter nur ineinander und pressen Sie diese nicht zusammen.

Beanstandungen

Sobald uns alle Daten zu Ihrer Beanstandung vorliegen, prüfen wir diese, je nach Umfang in der Regel innerhalb 24 - 48 Stunden und liefern Ihnen ggf. Ersatzteile nach. Da Beanstandungen unsererseits in der Regel nur im nichtaufgebauten Zustand anerkannt werden können, bitten wir Sie mit der weiteren Montage bis zum Eintreffen der Ersatzteile zu warten.

Achtung! Farbänderungen, Ausfalläste, Harzgallen, Verzug, nicht durchgehende Risse bis 30 cm oder ähnliche Veränderungen, die zu den natürlichen Eigenschaften des Holzes zählen, sind kein Beanstandungsgrund.

Rauspund (Fußboden, Dachbretter) erlaubt in seiner Qualität ausgeschlagene Äste, Risse und Färbungen. Ausrisse auf der Unterseite sowie eine teilweise abgebrochene Feder kann ebenfalls vorkommen, wird Ihnen jedoch kein Problem beim Schließen der Holzfläche verursachen. Ein Verzug der Fenster und Türen ist zu akzeptieren, solange die Funktion gewährleistet ist. Die eventuell beiliegende Dachpappe ist von der Gewährleistung ausgeschlossen. Wenn Sie ein Produkt mit verstellbaren Türaufhängungen erworben haben, müssen Sie je nach Witterung die Tür durch rein- und rausdrehen der Bänder ausrichten, um die Schließfähigkeit Ihrer Tür zu erhalten.

Beanstandungen, die z.B. bedingt sind durch

- Unsachgemäße Fundamente und Gründungen
- Nicht gemäß unserer Aufbauanleitung durchgeführte Montagen (bspw.: Missachtung der genauen Reihenfolge der Aufbauschritte)
- Windgeschwindigkeit über Stärke 7 bft, Naturkatastrophen oder anderweitige gewaltsame Einwirkungen
- Dachlasten über 75 kg/m² (z.B. Schnee, Dachbegrünung)
- Bauseitige Veränderungen am Bausatz
- Nichtbeachtung der Pflegehinweise und daraus entstehende Mängel
- Unzureichende Pflege des Holzes
- Fehlerhaften bzw. fehlenden Holzschutzanstrich (bei Produkten im Außenbereich)
- Holzschädigungen/Verfärbungen aufgrund von unzureichender Belüftung
- Nicht eingehaltene Mindestabstände zu benachbarten Objekten oder den umgebenden Raumbegrenzungen

werden **nicht** akzeptiert.